

J.J.
Jorritsma



SIMPL-i BASIS

PMC3 veelzijdige grondgebonden gezinswoning



Slim. Snel. Betaalbaar.

SIMPL-i BASIS

PMC3 veelzijdige grondgebonden gezinswoning

Ruim, praktisch en energiezuinig wonen
binnen één gestandaardiseerde productlijn.

Simpl-i Basis is het gezins- en doorstroomconcept binnen de Simpl-i productlijn. De woning is ontwikkeld voor gezinnen en meerpersoonshuishoudens en combineert beproefde plattegronden met een herkenbare uitstraling en een efficiënte technische basis.

Onderdeel van het Simpl-i bouwconcept: één ontwerp- en productiesysteem, uniforme technische opbouw en herhaalbare uitvoering.

SIMPL-i

Slim. Snel. Betaalbaar.

SIMPL-i BASIS

Het PMC3 concept binnen de Simpl-i productlijn

Simpl-i Basis is het gezins- en doorstroomconcept binnen de gestandaardiseerde Simpl-i productlijn. Het concept is ontwikkeld voor gezinnen, doorstromers en meerpersoonshuishouders die op zoek zijn naar een ruime, comfortabele en toekomstgerichte grondgebonden woning.

De woningen zijn ruim opgezet, met meerdere slaapkamers en een duidelijke relatie tussen woning, tuin en berging. Binnen vaste kaders biedt Simpl-i Basis variatie in plattegronden, gevels en dakvormen. Zo ontstaat een herkenbare woningfamilie die op uiteenlopende locaties snel en repeteerbaar kan worden gerealiseerd.

Doelgroep en gebruik

- Gezinnen en meerpersoonshuishouders
- Doorstromers die meer ruimte zoeken
- Corporaties die robuuste, repeteerbare PMC3 woningen willen realiseren

Belangrijkste kenmerken

- Ruime grondgebonden gezinswoningen met meerdere plattegrondvarianten
- Onderdeel van één samenhangende productlijn
- Energiezuinig en BENG conform
- Flexibel in uitstraling en toepasbaar in verschillende omgevingen
- prefabricatiegraad voor snelle bouw en voorspelbare kwaliteit

Binnen Simpl-i Basis tonen we twee PMC3 varianten:

- Simpl-i Basis 65
- Simpl-i Basis 90

Elke variant heeft een eigen plattegrond, gevelbeeld en gebruiksprofiel, maar deelt dezelfde technische basis.



SIMPL-i

Slim. Snel. Betaalbaar.

SIMPL-i BASIS 65

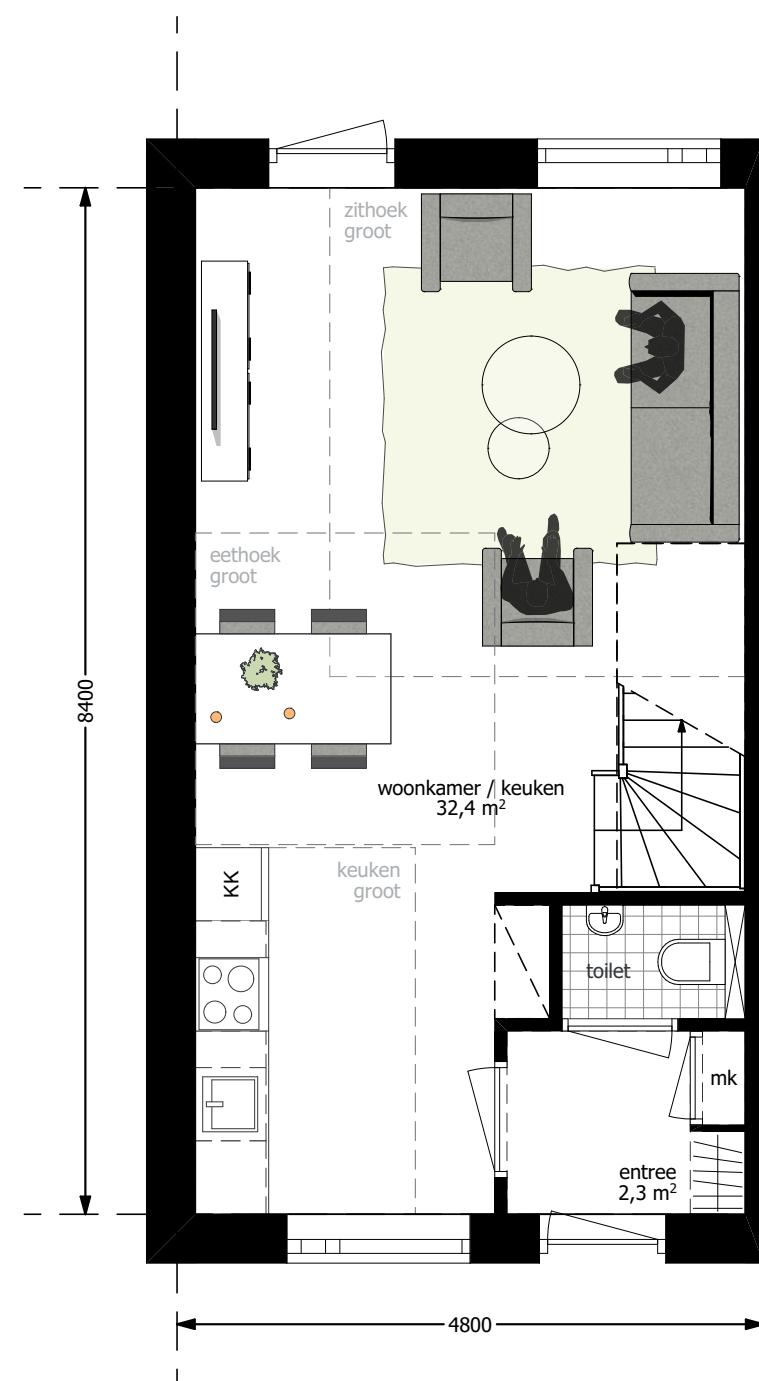
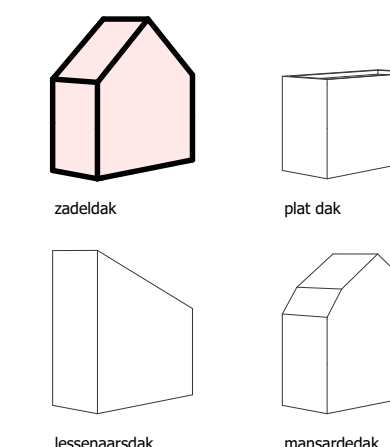
PMC3 compacte gezinswoning

Simpl-i Basis 65 is de compacte gezinsvariant binnen PMC3. De woning is ontwikkeld voor huishoudens die een volwaardige eengezinswoning zoeken met een efficiënte indeling, meerdere slaapkamers en een duidelijke relatie tussen wonen en buitenruimte.

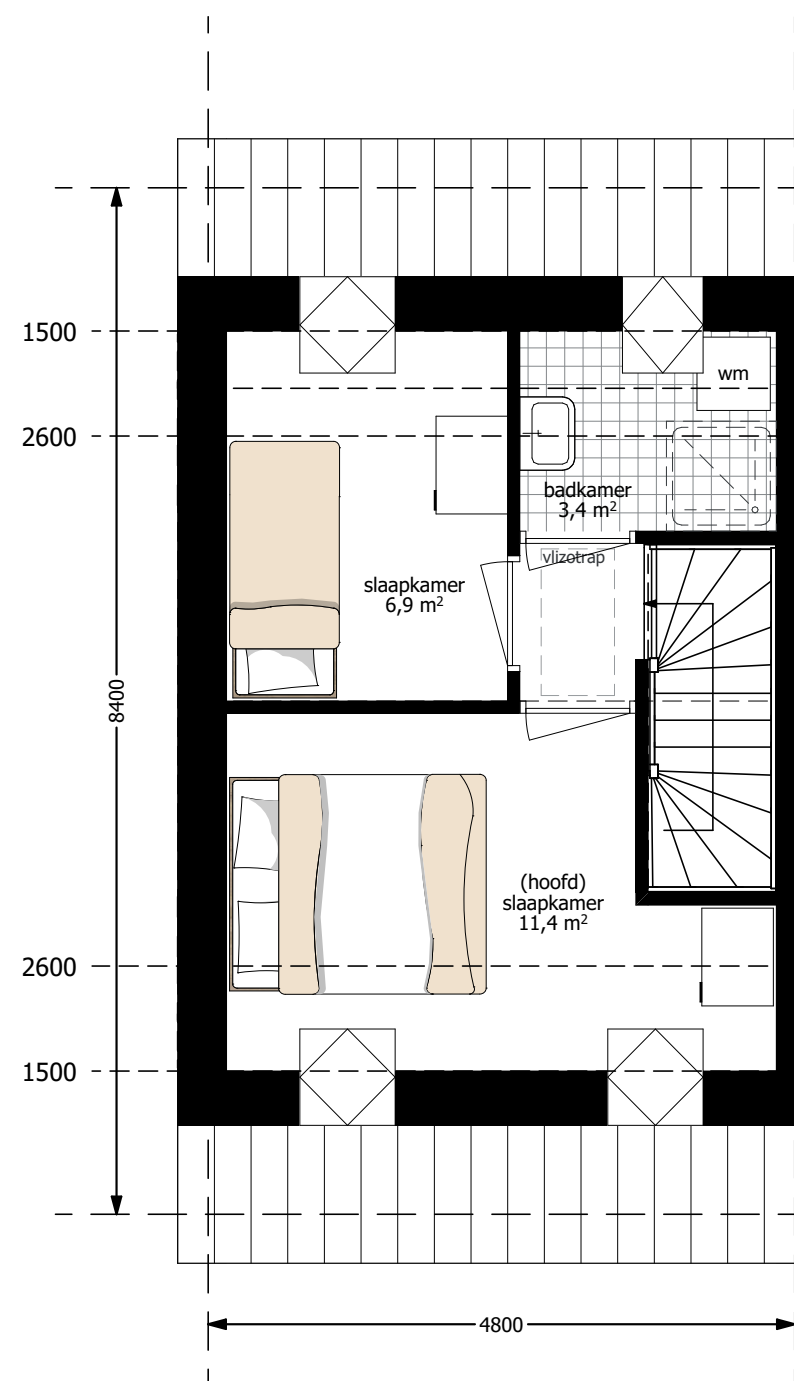
Met een gebruiksoppervlak van 65,1 m² biedt deze woning een praktische basisopzet. Op de begane grond bevinden zich entree, toilet en woonkamer met open keuken. Op de verdieping liggen de badkamer en twee slaapkamers. Daarmee is deze woning geschikt voor kleinere gezinnen en doorstromers die compact maar volwaardig willen wonen.

Kerngegevens

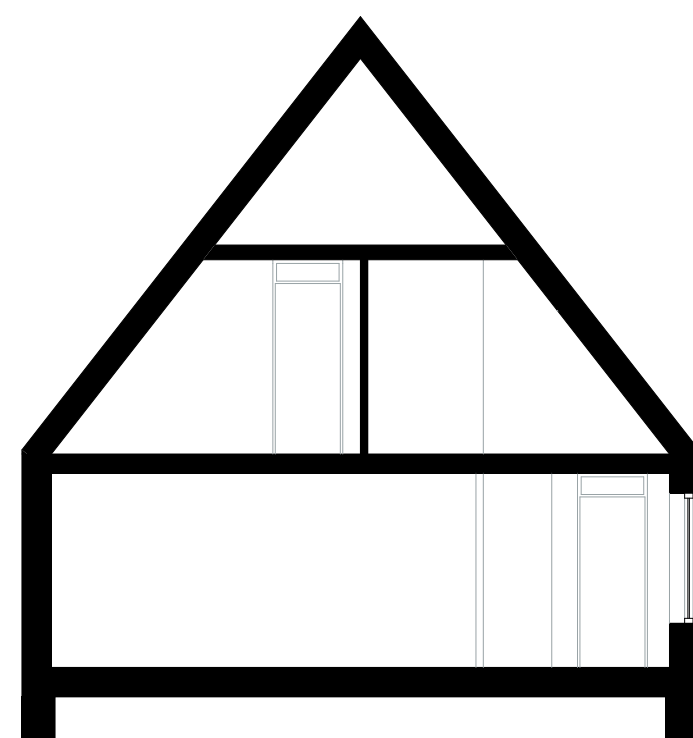
- PMC: PMC3
- Gebruiksoppervlak: 65,1 m²
- Begane grond: 37,8 m²
- Eerste verdieping: 27,3 m²



begane grond



eerste verdieping



principe doorsnede



principe gevelopzet

1:100





SIMPL-i BASIS 90

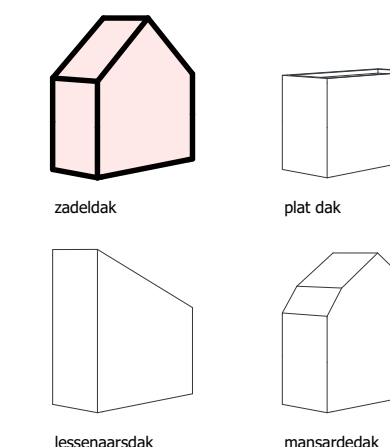
PMC3 ruime gezinswoning

Simpl-i Basis 90 is de ruimere uitwerking binnen PMC3. Deze woning biedt extra gebruiksoppervlak, meer slaapkamers en meer flexibiliteit in gebruik. Daarmee sluit deze variant goed aan op gezinnen die behoefte hebben aan extra ruimte voor slapen, werken of opgroeiende kinderen.

Met een totaal gebruiksoppervlak van 89,6 m² beschikt deze woning over een woonkamer met open keuken op de begane grond, twee slaapkamers en badkamer op de eerste verdieping en een extra slaapkamer plus techniekruimte op zolder. Hierdoor ontstaat een ruime en toekomstgerichte gezinswoning binnen het gestandaardiseerde Simpl-i systeem.

Kerngegevens

- PMC: PMC3 / PMC3 plus variant
- Gebruiksoppervlak: 89,6 m²
- Begane grond: 34,4 m²
- Eerste verdieping: 34,4 m²
- Zolder: 20,8 m²





Eén systeem, herhaalbaar gebouwd

Simpl-i Basis maakt gebruik van het gestandaardiseerde Simpl-i bouwsysteem. De woningen worden opgebouwd vanuit een uniforme technische basis met prefab casco's, vaste detailleringen en gestandaardiseerde ruimten en installaties. Daardoor ontstaat een efficiënte, herhaalbare en voorspelbare manier van bouwen die geschikt is voor seriematige toepassing op meerdere locaties.

Permanente bouw volgens Bbl

Simpl-i Basis is ontwikkeld voor permanente woningbouw en sluit aan op de eisen van het Besluit bouwwerken leefomgeving. De onderbouwing ligt in de robuuste constructie, de goed geïsoleerde en luchtdichte schil, de vaste technische opbouw en het ontwerp dat is gericht op onderhoud, levensduur en langdurig gebruik. Daarmee is het concept nadrukkelijk meer dan een tijdelijke of projectmatige oplossing.

Energie en comfort

Standaard wordt Simpl-i Basis uitgevoerd volgens de actuele energie-eisen en is het concept voorbereid op verdere verduurzaming. Denk aan toepassingen zoals warmtepomp, WTW en zonnepanelen, in combinatie met een comfortabel binnenklimaat, goede ventilatie en beheersbare woonlasten.

Dakvormen binnen PMC3

Binnen Simpl-i Basis zijn meerdere dakvormen onderdeel van het standaardconcept. Voor PMC3 kunnen zadeldak, plat dak, lessenaarsdak en mansardedak als conceptuele dakvormen worden aangeboden en zichtbaar gemaakt via gevelaanzichten en woningbladen.

Beschikbare dakvormen

- Zadeldak
- Plat dak
- Lessenaarsdak
- Mansardedak
- Gedraaide kap



Simpl-i Basis binnen de **Simpl-i** productlijn

Simpl-i Basis maakt deel uit van een bredere productlijn met woningconcepten voor PMC2, PMC3 en PMC4. Door te werken vanuit één technische basis ontstaat een samenhangend aanbod van compacte, gezinsgerichte en ruime grondgebonden woningen voor uiteenlopende locaties en doelgroepen.

De PMC3 varianten – Basis 65 en Basis 90 – bieden samen een compleet pakket aan grondgebonden gezinswoningen. Binnen elk project kan zo worden gevarieerd in maat, gebruik en uitstraling, terwijl techniek, productie en uitvoering gestandaardiseerd en herhaalbaar blijven.

Simpl-i is ontwikkeld voor permanente woningbouw en sluit aan op de eisen voor energiezuinigheid, comfort en levensduur. Daarmee vormt Simpl-i Basis een stevige basis voor toekomstbestendige woningbouw voor woningcorporaties en andere opdrachtgevers.



SIMPL-i

Slim. Snel. Betaalbaar.