

**Jj.**  
**Jorritsma**



**SIMPL-i COMPACT**  
PMC2 compacte grondgebonden woning

**SIMPL-i**  
Slim. Snel. Betaalbaar.

## **SIMPL-i COMPACT**

### PMC2 compacte grondgebonden woning

Slim, betaalbaar en energiezuinig wonen binnen één gestandaardiseerde productlijn.

Simpl-i Compact is het compacte woonconcept binnen de Simpl-i productlijn. De woning is ontwikkeld voor 1 en 2 persoonshuishoudens en biedt een efficiënte plattegrond, lage woonlasten en een herkenbare architectonische basis.

Onderdeel van het Simpl-i bouwconcept: één ontwerp en productiesysteem, uniforme technische opbouw en herhaalbare uitvoering.

**SIMPL-i**

Slim. Snel. Betaalbaar.

# SIMPL-i COMPACT

## Het PMC2 concept binnen de Simpl-i productlijn

Simpl-i Compact is het compacte woningconcept binnen de gestandaardiseerde Simpl-i productlijn. Het concept is ontwikkeld voor starters, alleenstaanden en tweepersoonshuishoudens die betaalbaar, comfortabel en toekomstgericht willen wonen in een grondgebonden woning.

De woningen zijn grondgebonden, efficiënt ingedeeld en bieden veel daglicht en lage woonlasten. Binnen vaste kaders biedt Simpl-i Compact variatie in plattegronden, gevels en dakvormen. Zo ontstaat een herkenbare woningfamilie die op meerdere locaties in serie kan worden gerealiseerd.

### Doelgroep en gebruik

- Starters en jonge huishoudens
- Alleenstaanden en tweepersoonshuishoudens
- Corporaties die betaalbare, repeteerbare PMC2 woningen willen realiseren

### Belangrijkste kenmerken

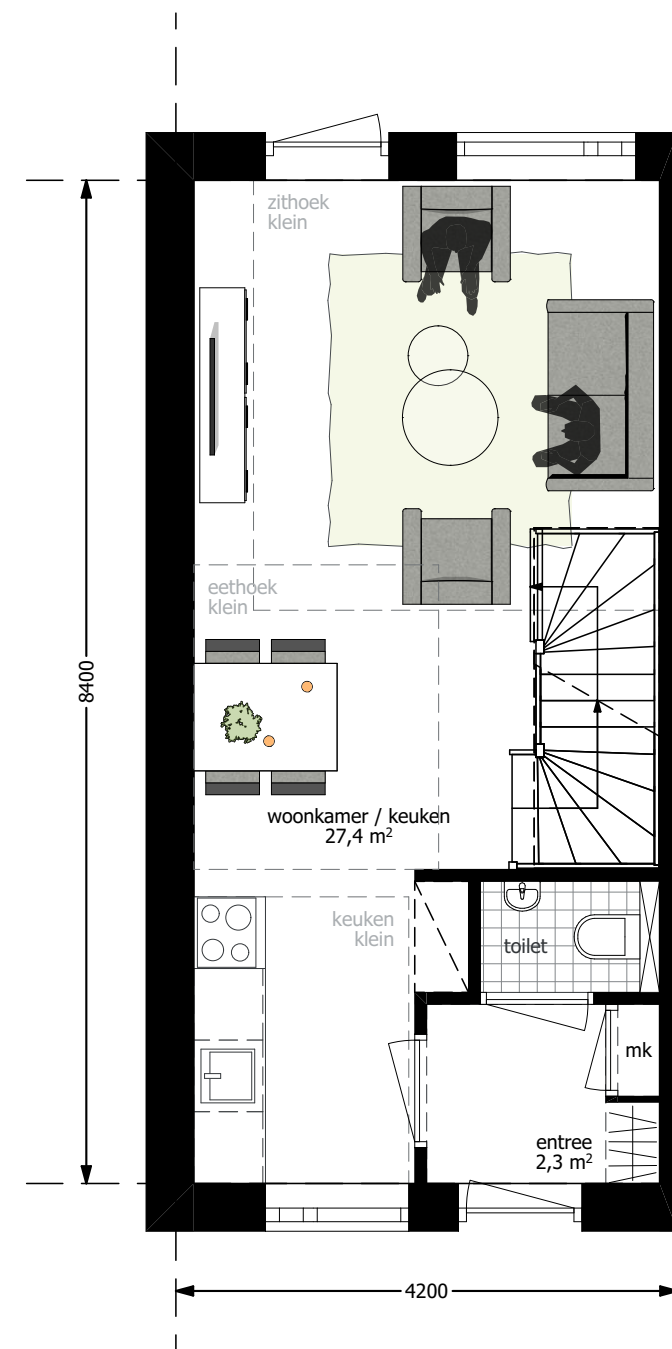
- Compacte grondgebonden woningen met bewezen plattegronden
- Onderdeel van één samenhangende productlijn
- Energiezuinig en comfortabel, passend binnen BENG
- Variatie in gevels en dakvormen binnen een uniforme technische basis
- Hoge prefabricatiegraad voor snelle bouw en voorspelbare kwaliteit

### Binnen Simpl-i Compact tonen we drie PMC2 varianten:

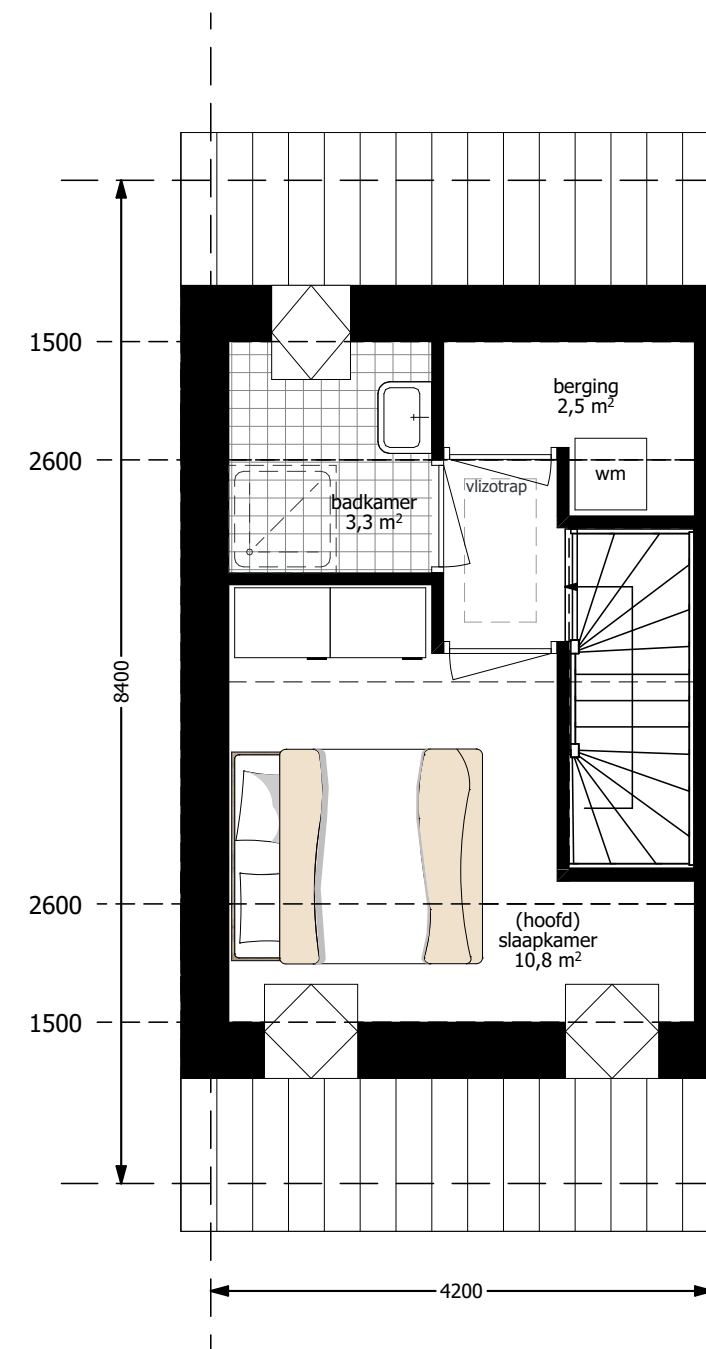
- Simpl-i Compact 55
- Simpl-i Compact 65
- Simpl-i Compact LLB 65

Elke variant heeft een eigen plattegrond, gevelbeeld en doelgroepaccent, maar deelt dezelfde technische basis.

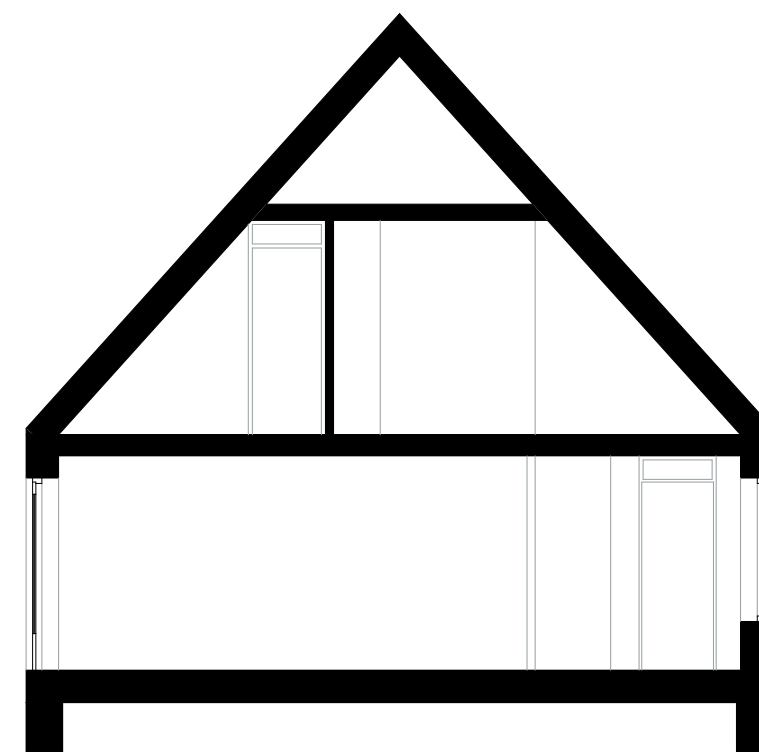




begane grond



eerste verdieping



principe doorsnede

# SIMPL-i COMPACT 55

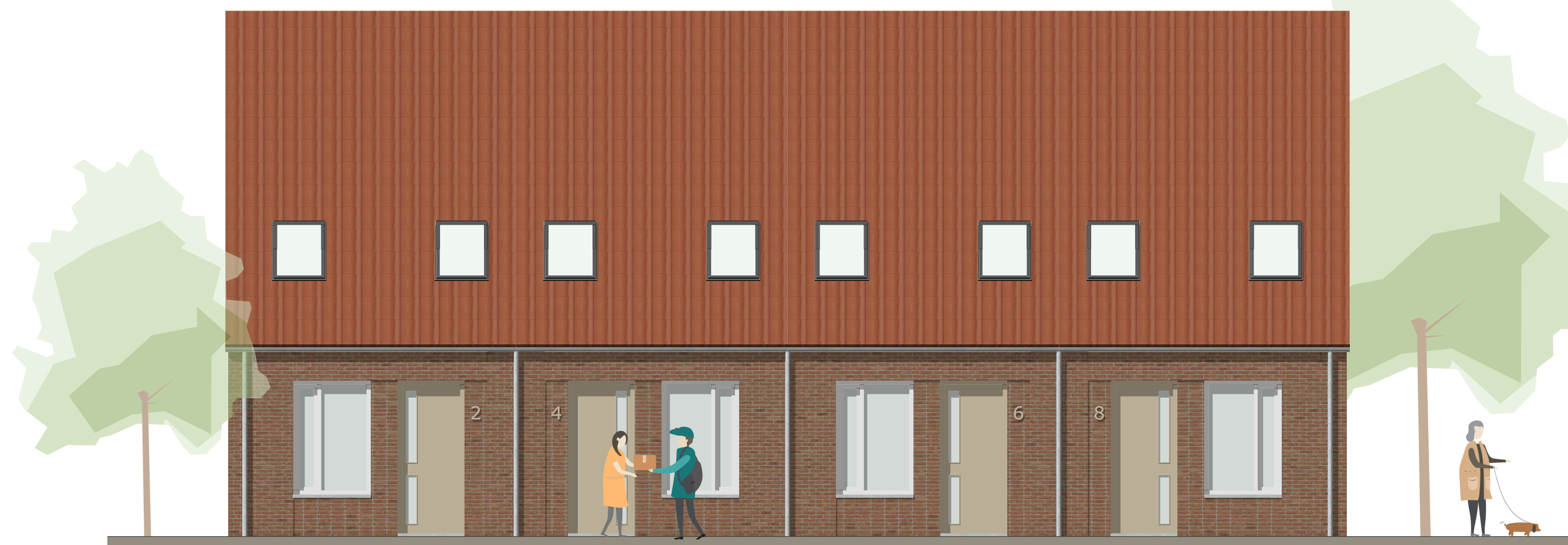
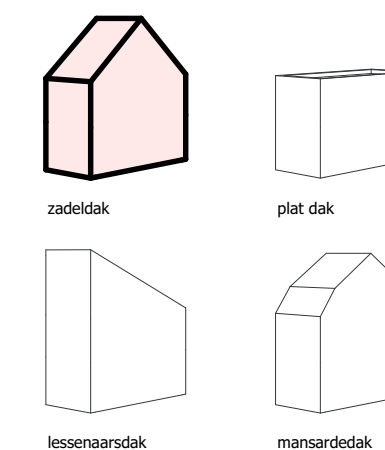
## PMC2 compacte grondgebonden woning

Simpl-i Compact 55 is de meest compacte uitwerking binnen PMC2. De woning is ontwikkeld voor starters, alleenstaanden en tweepersoonshuishoudens die betaalbaar, comfortabel en efficiënt willen wonen binnen een gestandaardiseerd bouwconcept.

Met een gebruiksoppervlak van 55 m<sup>2</sup> biedt deze woning een logische en complete basisopzet. Op de begane grond bevinden zich de entree en de woonkamer met open keuken. Op de verdieping liggen de badkamer, bergruimte en hoofdslaapkamer. De woning is compact van opzet, maar compleet in gebruik.

### Kerngegevens

- PMC: PMC2
- Gebruiksoppervlak: 55 m<sup>2</sup>
- Begane grond: 32,8 m<sup>2</sup>
- Eerste verdieping: 22,2 m<sup>2</sup>



# SIMPL-i COMPACT 65

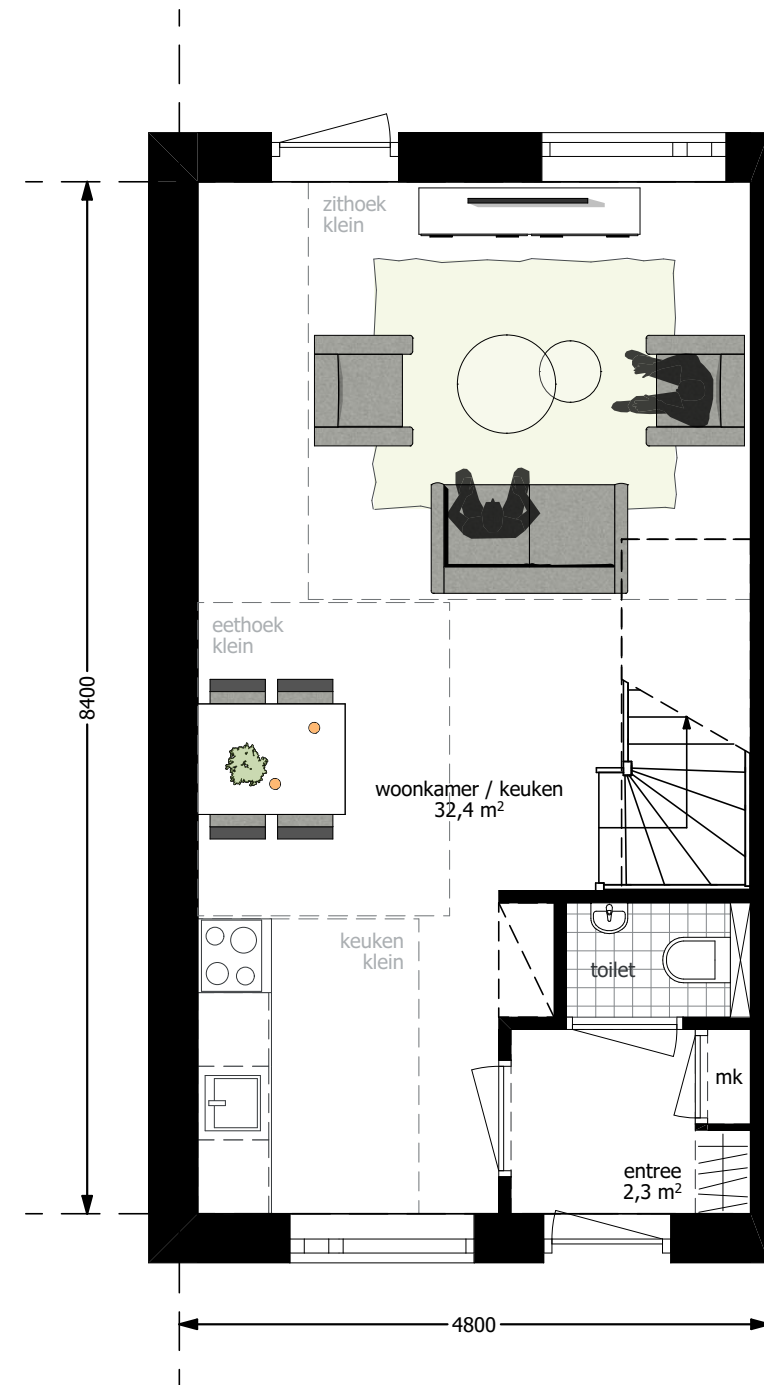
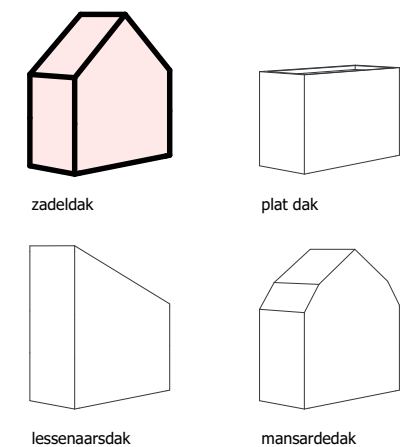
## PMC2 compacte woning met extra gebruiksruimte

Simpl-i Compact 65 is de ruimere PMC2 variant binnen de Simpl-i productlijn. Deze woning biedt dezelfde compacte en efficiënte basis als de 55 m<sup>2</sup> variant, maar met extra gebruiksoppervlak en meer indelingsvrijheid voor bewoners die net wat meer ruimte nodig hebben.

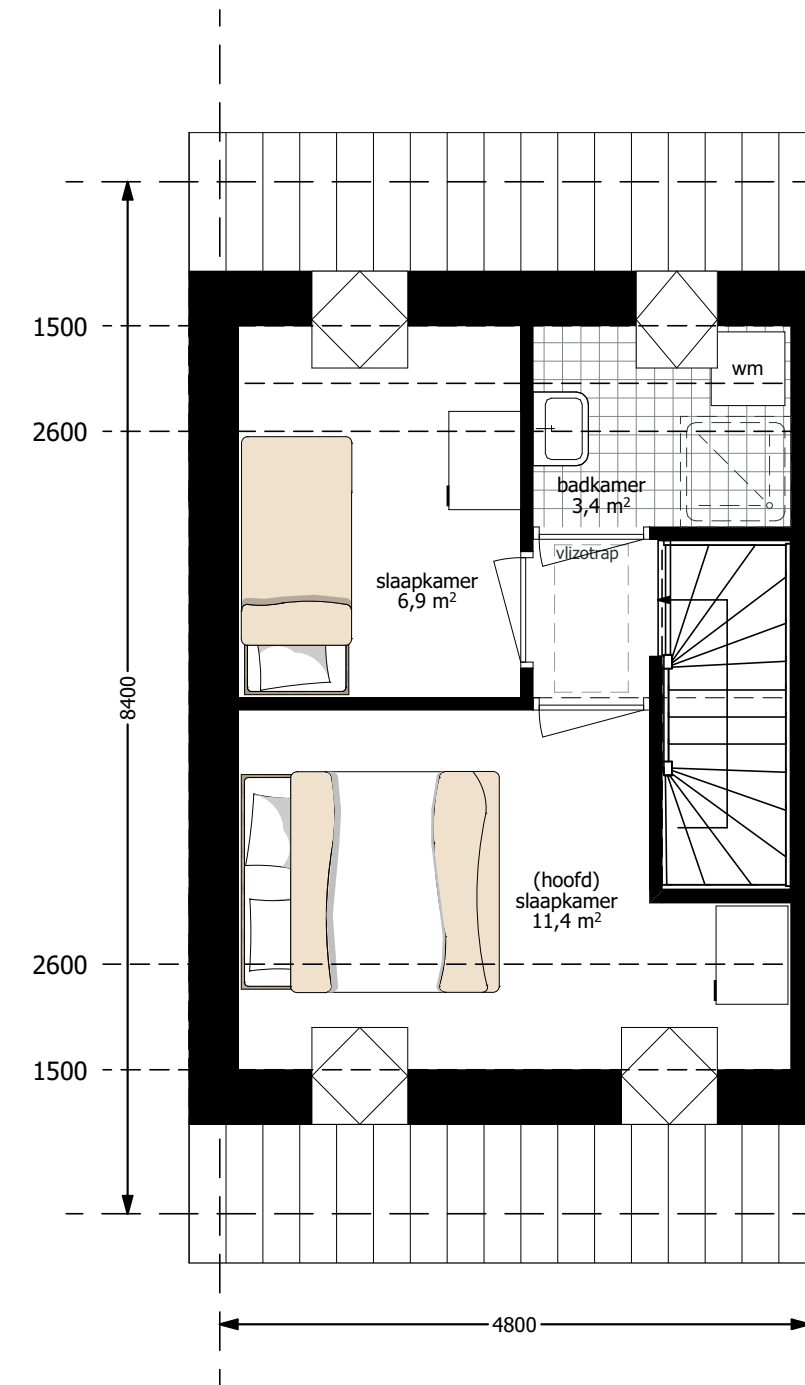
Met een totaal gebruiksoppervlak van 65,1 m<sup>2</sup> beschikt deze variant over een royale woonkamer met open keuken op de begane grond en twee slaapkamers op de verdieping. Daarmee is deze woning zeer geschikt voor kleine huishoudens, starters en doorstromers die compact willen wonen zonder in te leveren op comfort.

### Kerngegevens

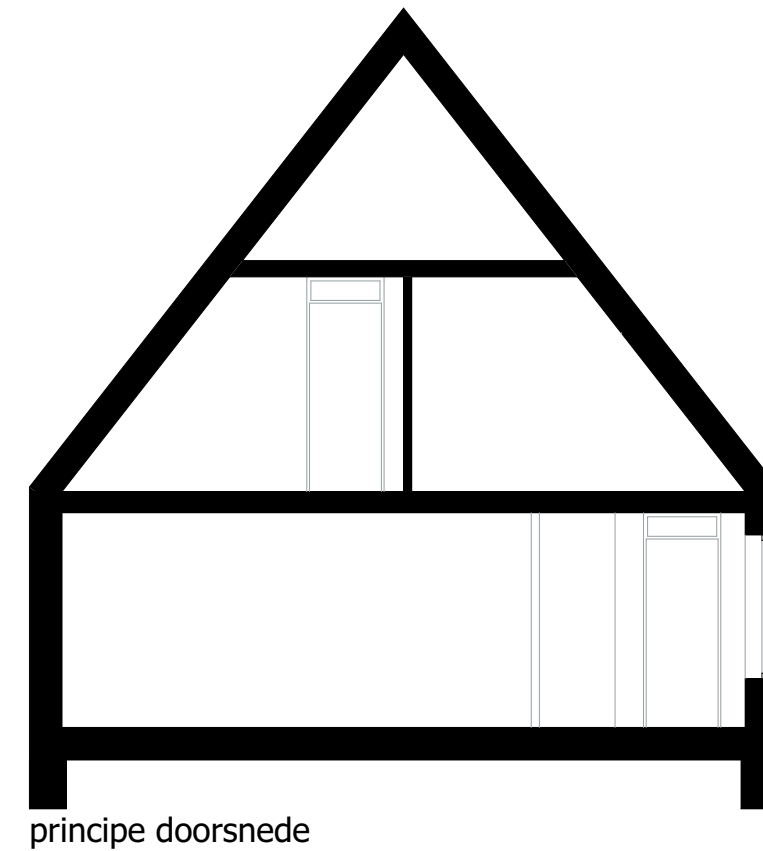
- PMC: PMC2
- Gebruiksoppervlak: 65,1 m<sup>2</sup>
- Begane grond: 37,8 m<sup>2</sup>
- Eerste verdieping: 27,3 m<sup>2</sup>



begane grond



eerste verdieping



principe doorsnede



# SIMPL-i COMPACT LLB 65

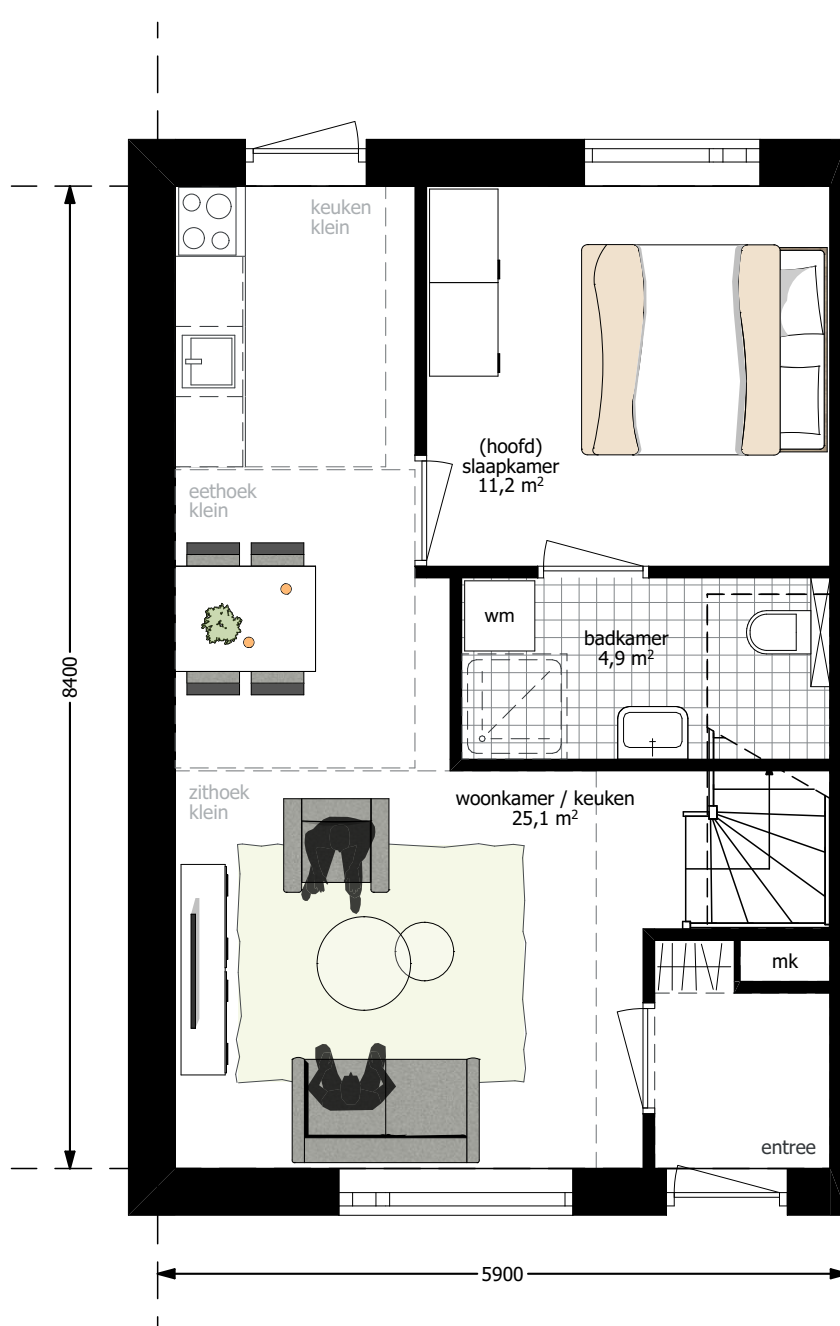
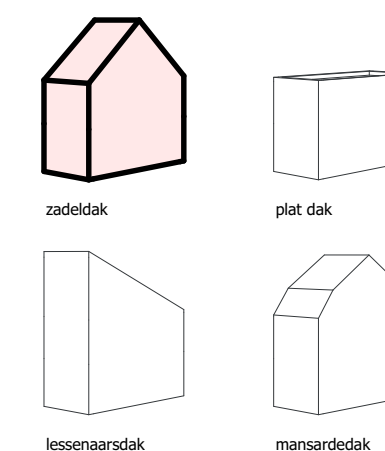
## PMC2 levensloopbestendige compacte woning

Simpl-i Compact LLB 65 is de levensloopgerichte variant binnen PMC2. Deze uitwerking combineert compact wonen met een plattegrond die beter aansluit op bewoners die gelijkvloers of toekomstgericht willen wonen, zonder afstand te doen van de voordelen van een gestandaardiseerd bouwconcept.

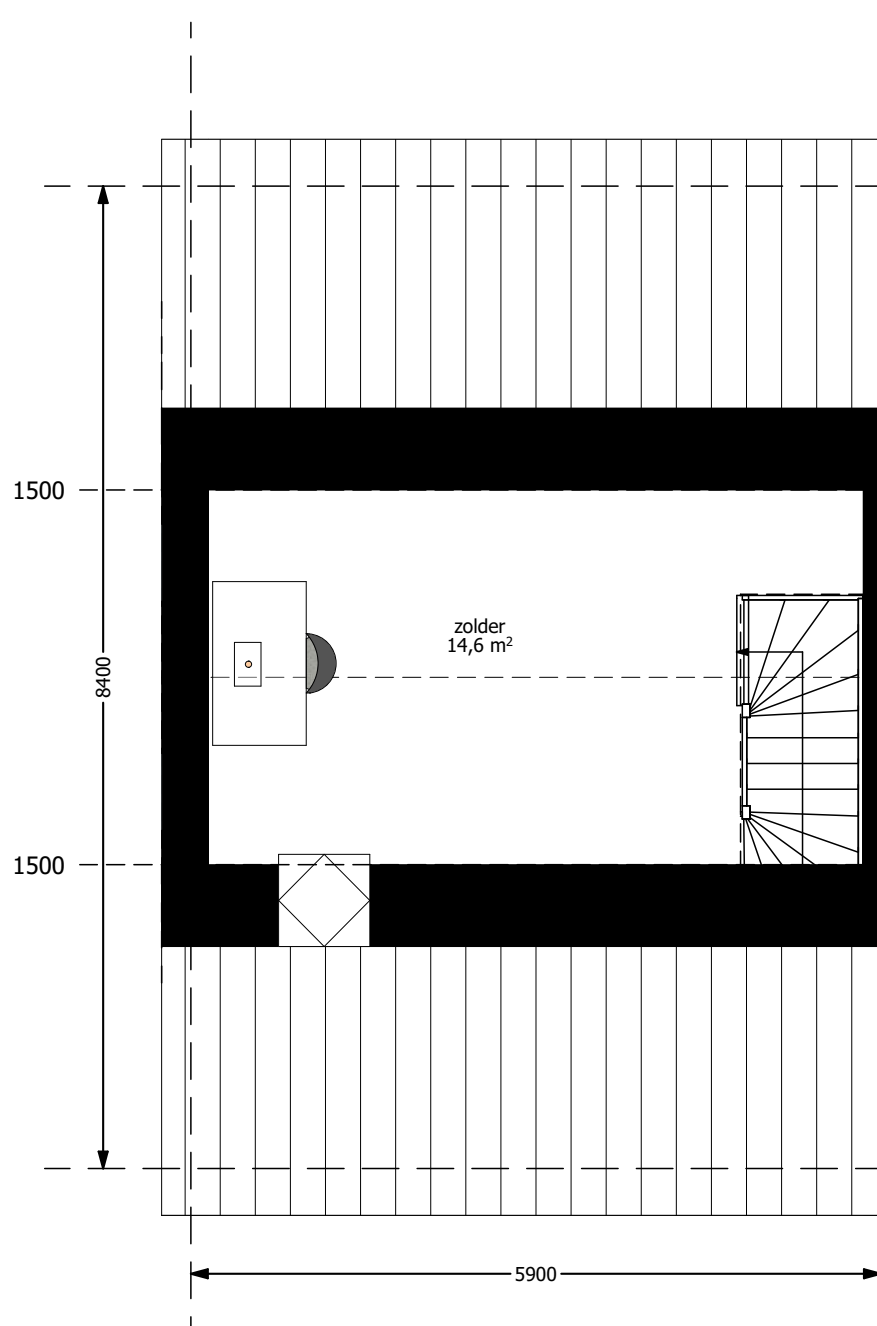
Deze variant heeft een gebruiksoppervlak van 64,9 m<sup>2</sup>, waarvan 47 m<sup>2</sup> op de begane grond en 17,9 m<sup>2</sup> op de verdieping. De relatief ruime begane grond maakt deze woning geschikt voor een meer toegankelijke indeling en voor doelgroepen die behoefte hebben aan wonen met extra gebruiksgemak en flexibiliteit in de tijd.

### Kerngegevens

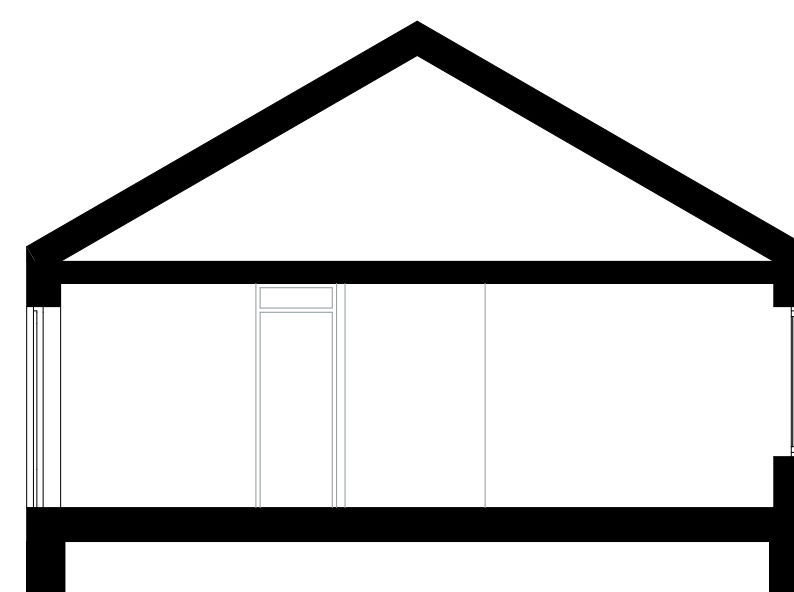
- PMC: PMC2 Iib / LLB
- Gebruiksoppervlak: 64,9 m<sup>2</sup>
- Begane grond: 47,0 m<sup>2</sup>
- Eerste verdieping: 17,9 m<sup>2</sup>



begane grond

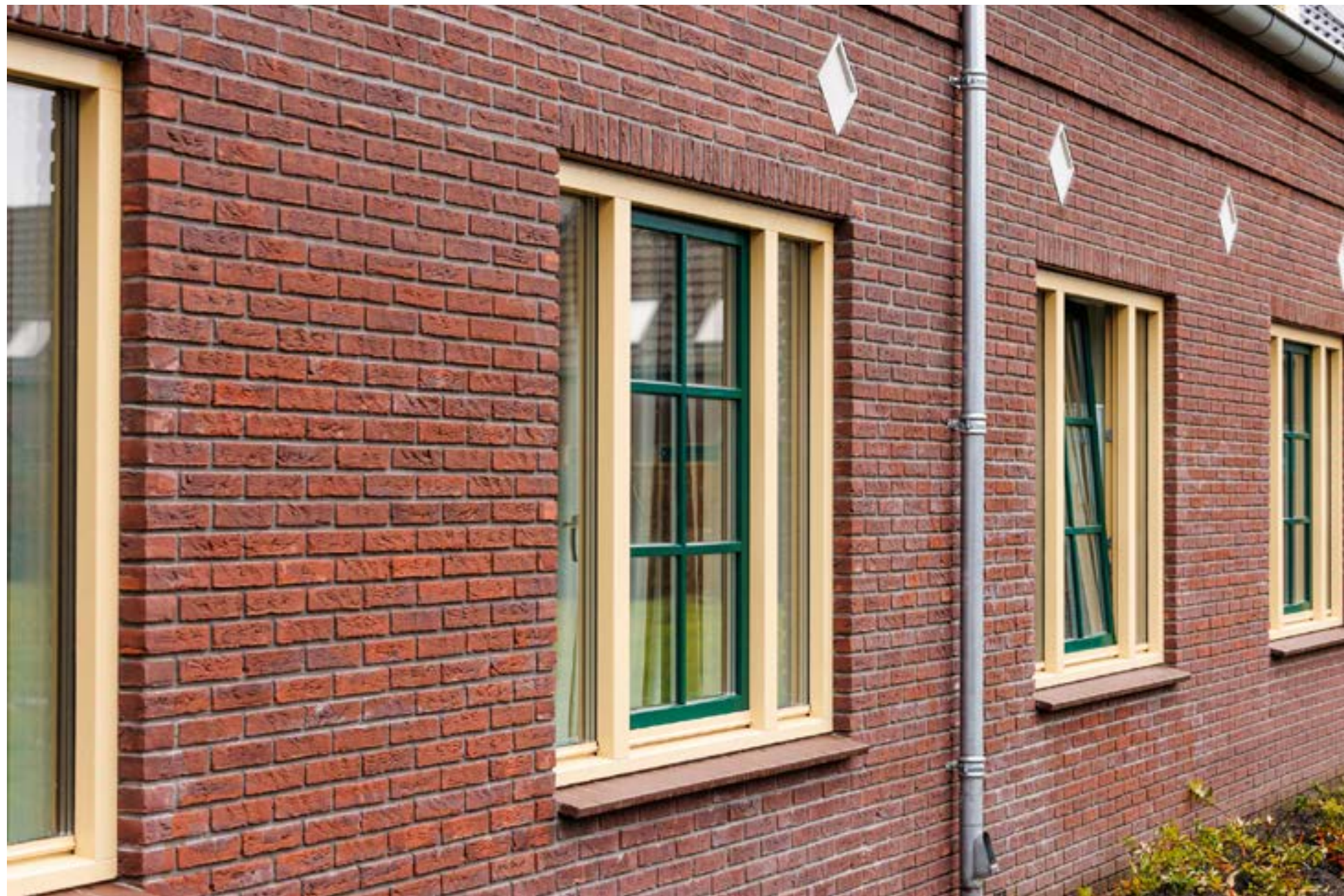


eerste verdieping



principe doorsnede





# Eén systeem, herhaalbaar gebouwd

Simpl-i Compact maakt gebruik van het gestandaardiseerde Simpl-i bouwsysteem. De woningen worden opgebouwd vanuit een uniforme technische basis met prefab casco's, vaste detailleringen en gestandaardiseerde ruimten en installaties. Daardoor ontstaat een efficiënte, herhaalbare en voorspelbare manier van bouwen die geschikt is voor seriematige toepassing op meerdere locaties.

## Permanente bouw volgens Bbl

Simpl-i Compact is ontwikkeld voor permanente woningbouw en sluit aan op de eisen van het Besluit bouwwerken leefomgeving. De onderbouwing ligt in de duurzame constructie, de sterke en goed geïsoleerde schil, de robuuste detaillering en de vaste technische opbouw die is gericht op langdurig gebruik, onderhoudbaarheid en constante kwaliteit. Daarmee is het concept nadrukkelijk meer dan een tijdelijke of projectspecifieke oplossing.

## Energie en comfort

Standaard voldoet Simpl-i Compact aan de actuele BENG eisen en is het concept flexibel aan te passen aan aanvullende duurzaamheidsambities. Denk aan toepassingen zoals warmtepomp, WTW en zonnepanelen, in combinatie met een gezond binnenklimaat, goede ventilatie en lage energielasten. Juist door de compacte opzet blijven wooncomfort en betaalbaarheid goed in balans.

## Dakvormen binnen PMC2

Binnen Simpl-i Compact zijn meerdere dakvormen onderdeel van het standaardconcept. Voor PMC2 zijn zadeldak, plat dak, lessenaarsdak en mansardedak als conceptuele dakvormen opgenomen en zichtbaar te maken via gevelaanzichten en woningbladen.

## Beschikbare dakvormen

- Zadeldak
- Plat dak
- Lessenaarsdak
- Mansardedak
- Gedraaide kap





## Simpl-i Compact binnen de Simpl-i productlijn

Simpl-i Compact maakt deel uit van een bredere productlijn met woningconcepten voor PMC2, PMC3 en PMC4. Door te werken vanuit één technische basis ontstaat een samenhangend aanbod van compacte, gezinsgerichte en ruime grondgebonden woningen voor uiteenlopende locaties en doelgroepen.

De drie PMC2 varianten – Compact 55, Compact 65 en Compact LLB 65 – bieden samen een compleet pakket aan compacte grondgebonden woningen. Binnen elk project kan zo worden gevarieerd in maat, doelgroep en dakvorm, terwijl de techniek, productie en uitvoering gestandaardiseerd en herhaalbaar blijven.

Simpl-i is ontwikkeld voor permanente woningbouw en sluit aan op de eisen voor energiezuinigheid, comfort en levensduur. Daarmee vormt Simpl-i Compact een stevige basis voor betaalbare en toekomstbestendige woningbouw voor woningcorporaties en andere opdrachtgevers.

