

J.J.
Jorritsma



SIMPL-i RUIJM

PMC4 royale grondgebonden gezinswoning

SIMPL-i

Slim. Snel. Betaalbaar.

SIMPL-i RUIM

PMC4 royale grondgebonden gezinswoning

Ruim, flexibel en toekomstgericht wonen binnen één gestandaardiseerde productlijn.

Simpl-i Ruim is het ruimste woonconcept binnen de Simpl-i productlijn. De woning is ontwikkeld voor grotere gezinnen, gecombineerd wonen en werken en huishoudens met extra ruimtebehoefte, binnen een efficiënte en repeteerbare technische basis.

Onderdeel van het Simpl-i bouwconcept: één ontwerp en productiesysteem, uniforme technische opbouw en herhaalbare uitvoering.

SIMPL-i

Slim. Snel. Betaalbaar.

SIMPL-i RUIM

Het PMC4 concept binnen de Simpl-i productlijn

Simpl-i Ruim is het royale woonconcept binnen de gestandaardiseerde Simpl-i productlijn. Het concept is ontwikkeld voor grotere gezinnen en huishoudens die ruimte nodig hebben voor bijvoorbeeld thuiswerken, zorg aan huis of gecombineerd wonen en werken.

De woningen bieden een royale leefzone, een ruime keuken en meerdere slaapkamers, met mogelijkheden om extra kamers in kap of aanbouw te realiseren. Binnen vaste kaders biedt Simpl-i Ruim variatie in plattegronden, gevels en dakvormen. Zo ontstaat een herkenbare maar flexibele woningfamilie die op uiteenlopende locaties kan worden ingezet.

Doelgroep en gebruik

- Grotere gezinnen en meerpersoonshuishoudens
- Huishoudens met een thuiswerk- of zorgfunctie
- Corporaties en opdrachtgevers die een toekomstgericht PMC4 woningtype zoeken

Belangrijkste kenmerken

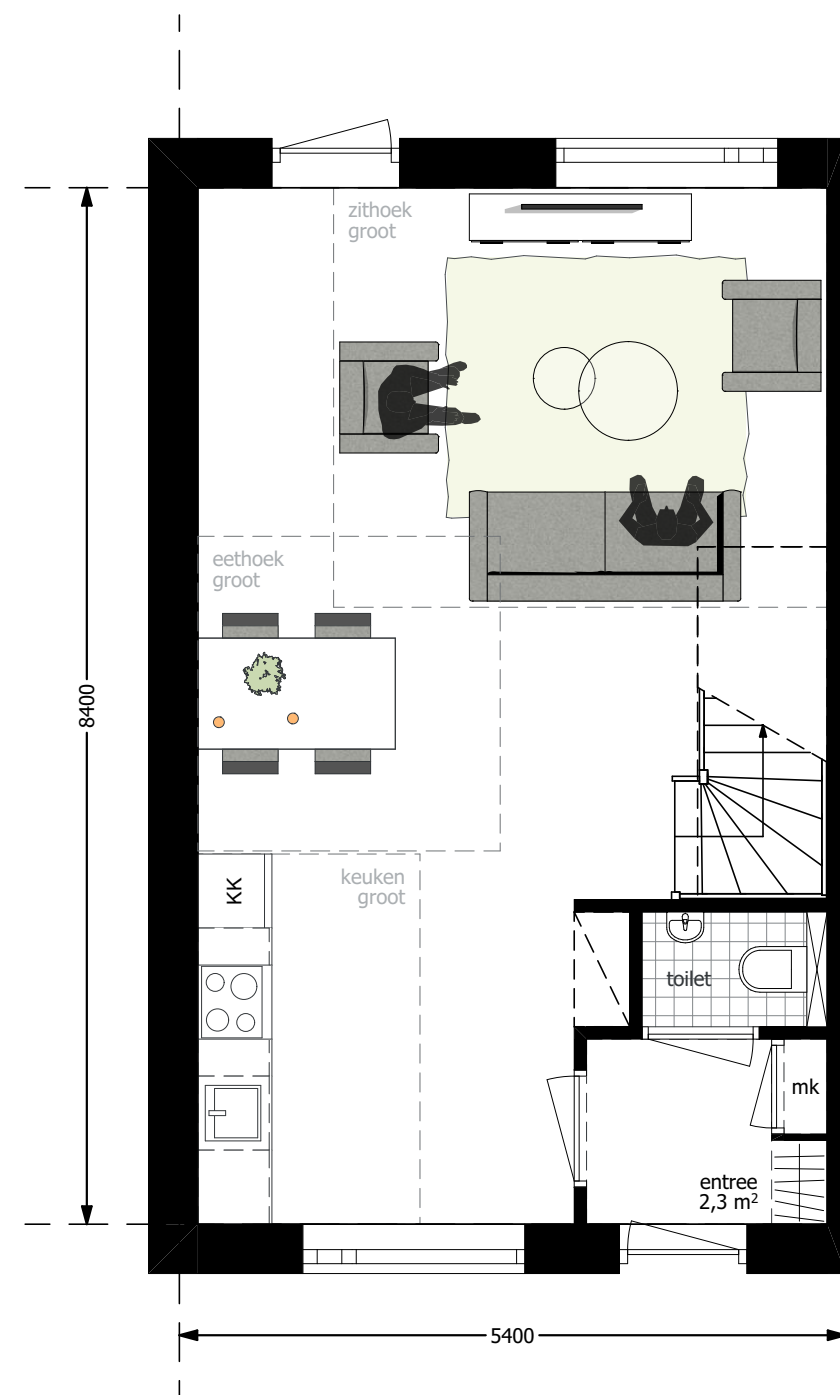
- Royale grondgebonden gezinswoning met meerdere kamers
- Onderdeel van één samenhangende productlijn
- Geschikt voor wonen, werken en zorg aan huis
- Energiezuinig en voorbereid op hogere duurzaamheidsambities
- Flexibel in indeling en uitstraling, binnen een gestandaardiseerde technische basis

Binnen Simpl-i Ruim tonen we één hoofdvariant als representatief PMC4 woningtype:

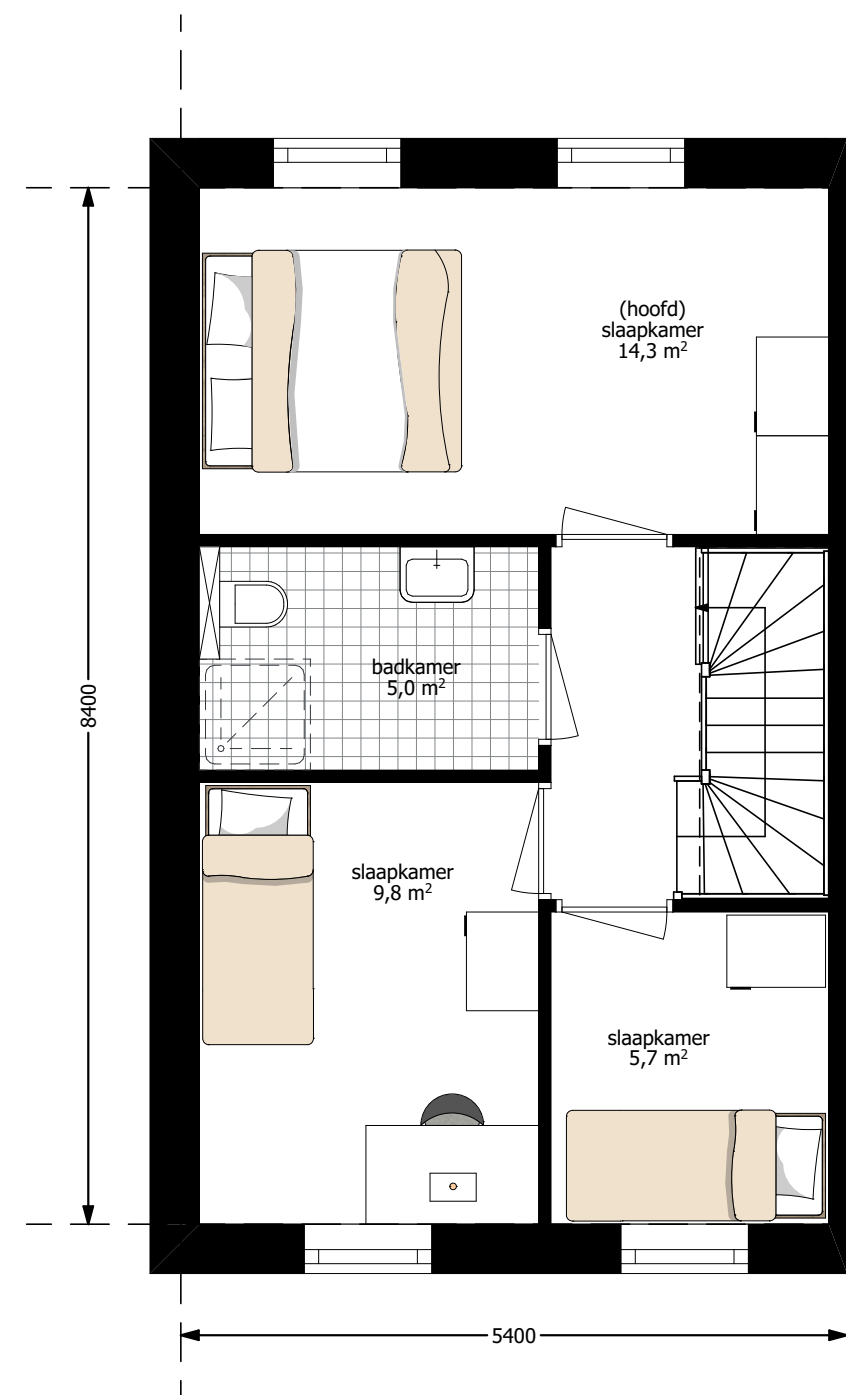
- Simpl-i Ruim 115

Deze variant vormt het uitgangspunt voor verdere projecten en varianten binnen PMC4.

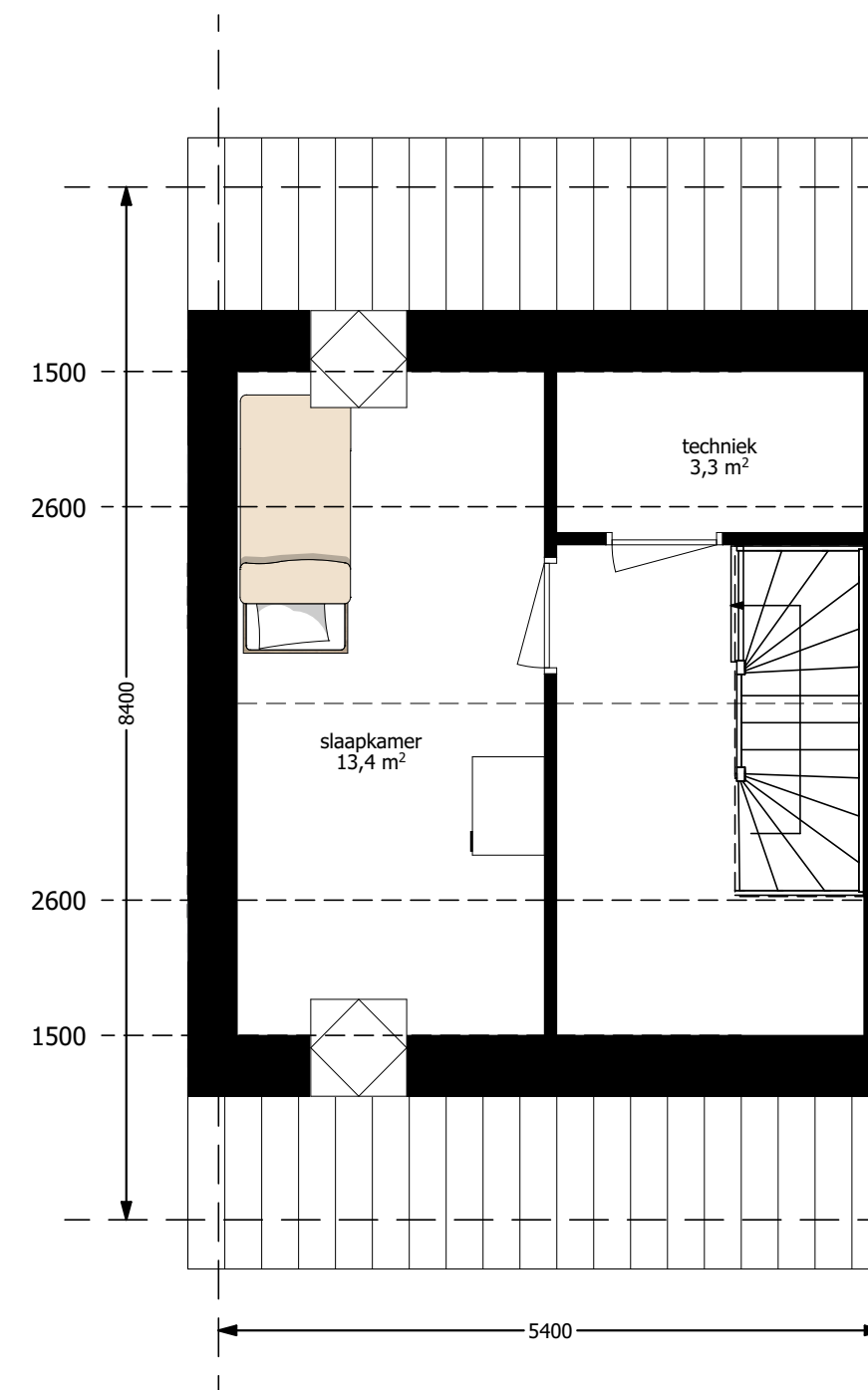




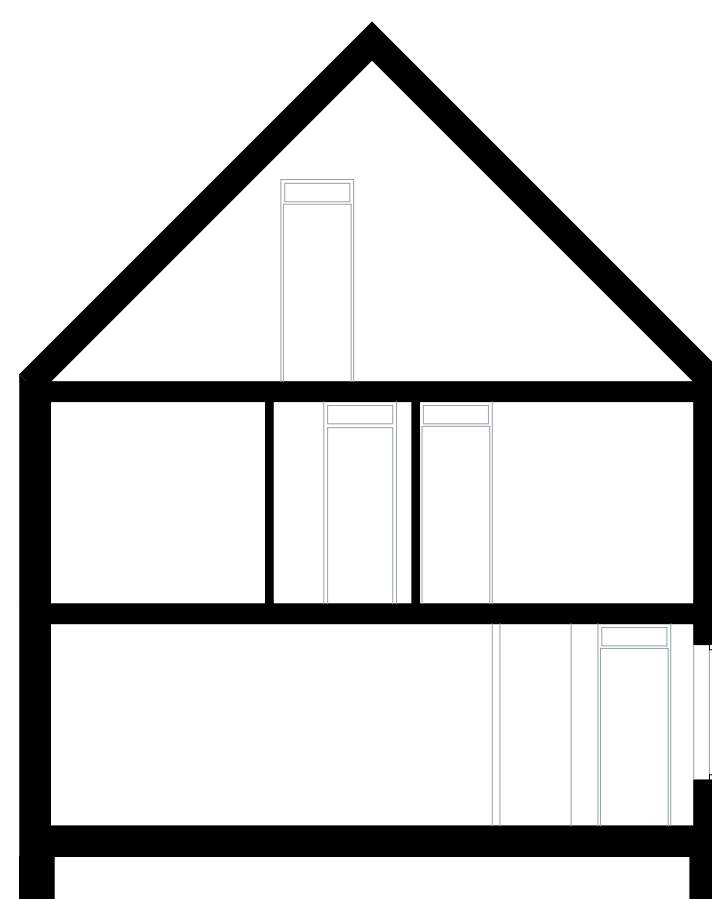
begane grond



eerste verdieping



zolder



principe doorsnede



principe gevelopzet

1:100

SIMPL-i RUIM 115

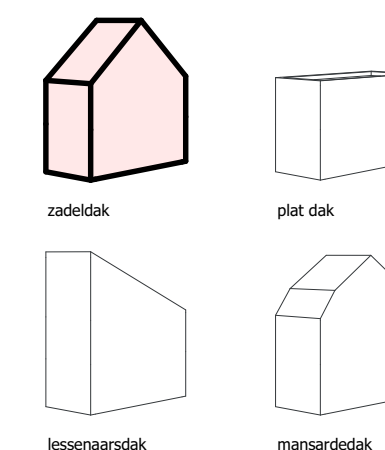
PMC4 royale gezinswoning

Simpl-i Ruim 115 is de royale PMC4 variant binnen de Simpl-i productlijn. De woning is ontwikkeld voor huishoudens met een grotere ruimtebehoefte, extra kamers en de wens om wonen, werken en zorgen te kunnen combineren binnen één grondgebonden woning.

Met een totaal gebruiksoppervlak van circa 113 m² biedt de woning een ruime woonkamer met grote zithoek en eethoek, een royale keuken en meerdere slaapkamers verdeeld over verdieping en zolder. Daarmee is deze woning bij uitstek geschikt voor grotere gezinnen, samengestelde huishoudens en bewoners die extra flexibiliteit in gebruik nodig hebben.

Kerngegevens

- PMC: PMC4
- Gebruiksoppervlak: circa 113 m²
- Begane grond: circa 42,8 m²
- Eerste verdieping: circa 42,8 m²
- Zolder: circa 27,5 m²



Slim. Snel. Betaalbaar.



Eén technische basis voor grotere woningen

Simpl-i Ruim maakt gebruik van dezelfde technische basis als de andere Simpl-i concepten. Prefab casco's, gestandaardiseerde details en uniforme bouwfysische uitgangspunten zorgen ervoor dat ook het grotere volume efficiënt en herhaalbaar gebouwd kan worden. De overspanningen en constructies zijn afgestemd op het royale programma, zonder extra complexiteit in de uitvoering.

Permanente bouw volgens Bbl

Simpl-i Ruim is ontwikkeld voor permanente woningbouw en sluit aan op de eisen van het Besluit bouwwerken leefomgeving. De robuuste constructie, de goed geïsoleerde schil en de doordachte detaillering zijn gericht op een lange levensduur, voorspelbaar onderhoud en betrouwbare prestaties over de exploitatieduur.

Energie en comfort

Ondanks het grotere volume blijft Simpl-i ruim energiezuinig en comfortabel. Het installatieconcept is ingericht op lage energielasten en een gezond binnenklimaat, bijvoorbeeld door toepassing van warmtepomp, balansventilatie met warmteterugwinning en zonnepanelen. De combinatie van efficiënte schil, slimme installaties en doordachte plattegronden houdt woonlasten beheersbaar.

Dakvormen binnen PMC4

Voor PMC4 zijn meerdere dakvormen beschikbaar als onderdeel van het standaardconcept. Door variatie in dakvorm en gevelopbouw kan Simpl-i Ruim per locatie worden afgestemd op het gewenste straatbeeld, terwijl het technisch één concept blijft.

Beschikbare dakvormen

- Zadeldak
- Plat dak
- Lessenaarsdak
- Mansardedak
- Gedraaide kap





Simpl-i Ruim binnen de Simpl-i productlijn

Simpl-i Ruim maakt deel uit van een bredere productlijn met woningconcepten voor PMC2, PMC3 en PMC4. Waar Simpl-i Compact inzet op compacte starters- en tweepersoonswoningen en Simpl-i Basis zich richt op gezins- en doorstroomwoningen, biedt Simpl-i Ruim extra ruimte en flexibiliteit voor grotere huishoudens en gecombineerde woonfuncties.

Door te werken vanuit één technische basis ontstaat een samenhangend aanbod van compacte, gezinsgerichte en royale grondgebonden woningen. Binnen elk project kan zo worden gevarieerd in maat, doelgroep en dakvorm, terwijl techniek, productie en uitvoering gestandaardiseerd en herhaalbaar blijven.

Simpl-i is ontwikkeld voor permanente woningbouw en sluit aan op de eisen voor energiezuinigheid, comfort en levensduur. Daarmee vormt Simpl-i Ruim een krachtige toevoeging aan het portfolio van toekomstbestendige conceptwoningen voor woningcorporaties en andere opdrachtgevers.

